

INVENTAIRE 2009 DE LA QUALITÉ DES EAUX SOUTERRAINES DANS LE FOSSÉ RHÉNAN SUPÉRIEUR //

// BESTANDSAUFNAHME 2009 DER GRUNDWASSERQUALITÄT IM OBERRHEINGRABEN

SOMMAIRE // INHALTSVERZEICHNIS

- ÉDITORIAL // VORWORT
- Fiche // Blatt 01 RÉSEAUX ET CAMPAGNES DE MESURES
GUNDWASSERÜBERWACHUNGSNET
- Fiche // Blatt 02 NITRATES // NITRAT
- Fiche // Blatt 03 CHLORURES // CHLORID
- Fiche // Blatt 04 SULFATES // SULFAT
- Fiche // Blatt 05 AMMONIUM // AMMONIUM
- Fiche // Blatt 06 ARSENIC // ARSEN
- Fiche // Blatt 07 TRICHLOROÉTHYLÈNE ET TÉTRACHLOROÉTHYLÈNE
TRICHLORETHEN UND TETRACHLORETHEN
- Fiche // Blatt 08 ATRAZINE ET SES MÉTABOLITES
ATRAZIN UND ATRAZIN-ABBAUPRODUKT
- Fiche // Blatt 09 PRODUITS PHYTOSANITAIRES // PFLANZENSCHUTZMITTEL
- Fiche // Blatt 10 QUALITÉ DE LA RESSOURCE AU REGARD
DES CRITÈRES COMMUNS DE POTABILITÉ
GRUNDWASSERQUALITÄT IM HINBLICK AUF DIE GEMEINSAMEN
KRITERIEN FÜR TRINKWASSERQUALITÄT
- Fiche // Blatt 11 AUTRES PARAMÈTRES // ERGÄNZENDE PARAMETER
- Fiche // Blatt 12 RÉSIDUS MÉDICAMENTEUX
ARZNEIMITTLRÜCKSTÄNDE
- Fiche // Blatt 13 PIÉZOMÈTRES PROFONDS // TIEFE MESSSTELLEN
- Fiche // Blatt 14 CONCLUSION ET PERSPECTIVES
LISTES DES PARAMÈTRES
ZUSAMMENFASSUNG UND AUSBLICK
LISTEN DER PARAMETER

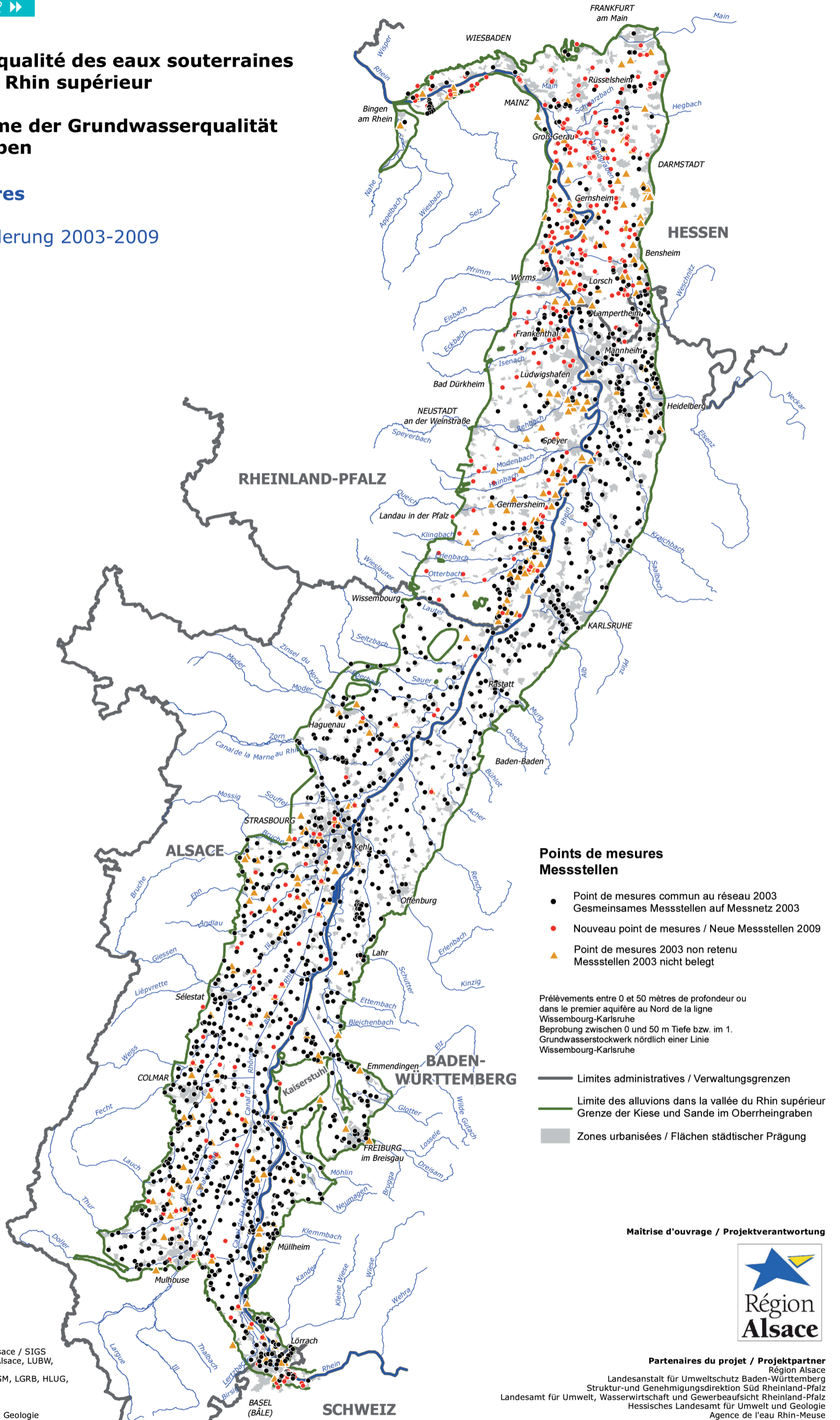
Inventaire de la qualité des eaux souterraines dans la vallée du Rhin supérieur

Bestandsaufnahme der Grundwasserqualität im Oberrheingraben

Réseau de mesures

Comparaison / Änderung 2003-2009

Messnetz



Conception / Gestaltung : APRONA
Réalisation / Bearbeitung : Région Alsace / SIGS
Données / Datengrundlage : Région Alsace, LUBW, LUWG, HLUG, BS/BL
Hydrogéologie / Hydrogeologie : BRGM, LGRB, HLUG, LGB
Fond de carte / Kartengrundlage :
 © IGN BD Carto / BD Carthage
 © Hessisches Landesamt für Umwelt und Geologie
 © LUBW, LGL
 © Landesamt für Umwelt, Wasserwirtschaft und Gewerbeaufsicht GG25 © swisstopo

Juin / Juni 2012

Points de mesures Messstellen

- Point de mesures commun au réseau 2003
Gesmeinsames Messstellen auf Messnetz 2003
- Nouveau point de mesures / Neue Messstellen 2009
- ▲ Point de mesures 2003 non retenu
Messstellen 2003 nicht belegt

Prélèvements entre 0 et 50 mètres de profondeur ou dans le premier aquifère au Nord de la ligne Wissembourg-Karlsruhe
 Beprobung zwischen 0 und 50 m Tiefe bzw. im 1. Grundwasserstockwerk nördlich einer Linie Wissembourg-Karlsruhe

- Limites administratives / Verwaltungsgrenzen
- Limite des alluvions dans la vallée du Rhin supérieur
Grenze der Kiese und Sande im Oberrheingraben
- Zones urbanisées / Flächen städtischer Prägung

Maitrise d'ouvrage / Projektverantwortung



Partenaires du projet / Projektpartner

- Région Alsace
- Landesanstalt für Umweltschutz Baden-Württemberg
- Struktur- und Genehmigungsdirektion Süd Rheinland-Pfalz
- Landesamt für Umwelt, Wasserwirtschaft und Gewerbeaufsicht Rheinland-Pfalz
- Hessisches Landesamt für Umwelt und Geologie
- Agence de l'eau Rhin-Meuse
- BRGM
- Kantone Basel-Stadt und Basel-Landschaft

Assistance technique / Durchführung

Association pour la PROtection de la Nappe phréatique de la plaine d'Alsace

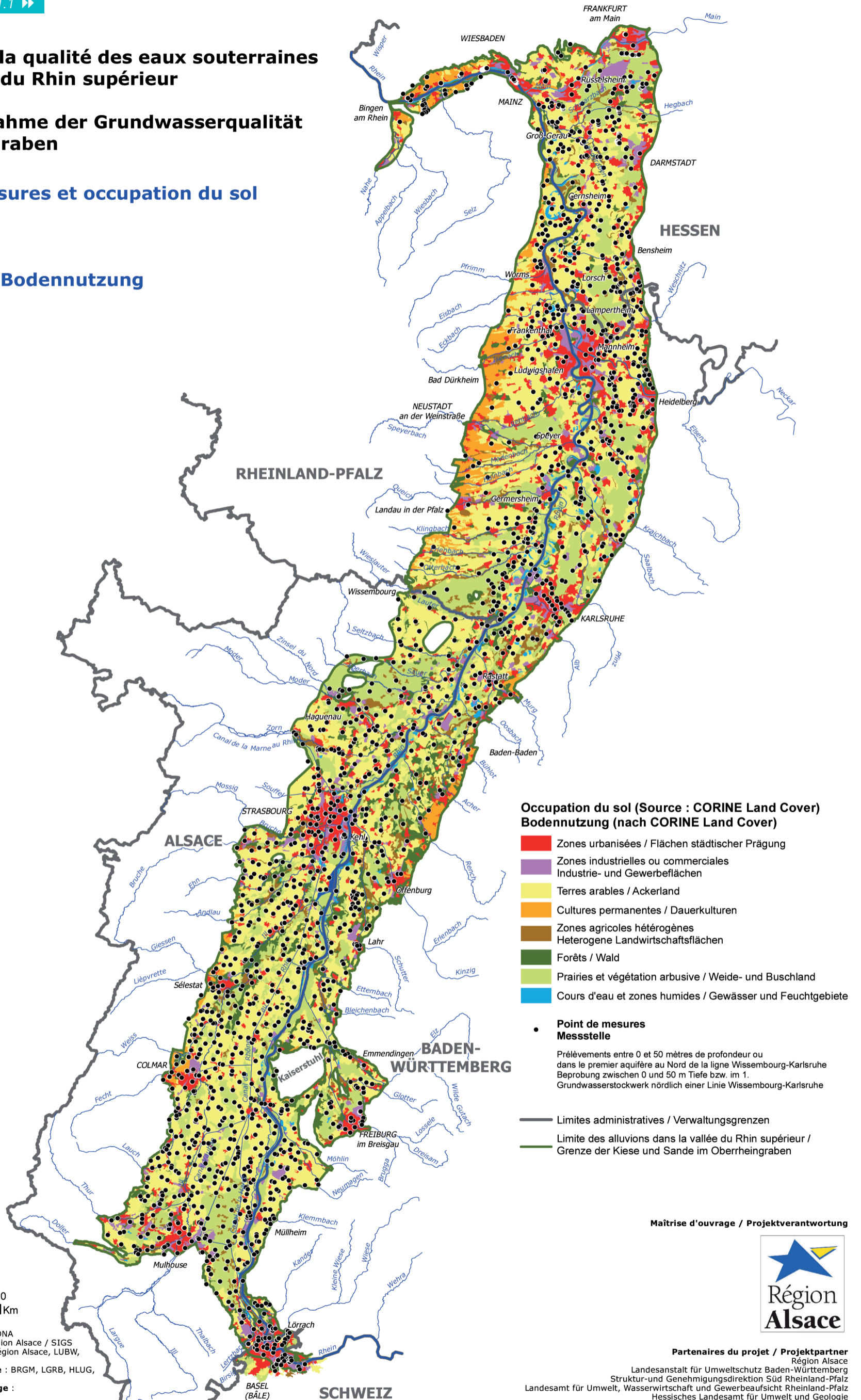
Inventaire de la qualité des eaux souterraines dans la vallée du Rhin supérieur

Bestandsaufnahme der Grundwasserqualität im Oberrheingraben

Réseau de mesures et occupation du sol

2009

Messnetz und Bodennutzung



Maitrise d'ouvrage / Projektverantwortung

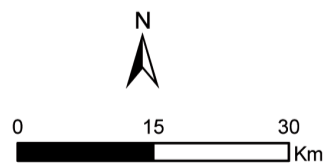


Partenaires du projet / Projektpartner

- Région Alsace
- Landesanstalt für Umweltschutz Baden-Württemberg
- Struktur- und Genehmigungsdirektion Süd Rheinland-Pfalz
- Landesamt für Umwelt, Wasserwirtschaft und Gewerbeaufsicht Rheinland-Pfalz
- Hessisches Landesamt für Umwelt und Geologie
- Agence de l'eau Rhin-Meuse
- BRGM
- Kantone Basel-Stadt und Basel-Landschaft

Assistance technique / Durchführung

Association pour la PROtection de la Nappe phréatique de la plaine d'Alsace



Conception / Gestaltung : APRONA
 Réalisation / Bearbeitung : Région Alsace / SIGS
 Données / Datengrundlage : Région Alsace, LUBW, LUWG, HLUG, BS/BL
 Hydrogéologie / Hydrogeologie : BRGM, LGRB, HLUG, LGB
 Fond de carte / Kartengrundlage :
 © IGN BD Carthage / BD Carthage
 © Hessisches Landesamt für Umwelt und Geologie
 © LUBW, LGL
 © Landesamt für Umwelt, Wasserwirtschaft und Gewerbeaufsicht GG25 © swisstopo

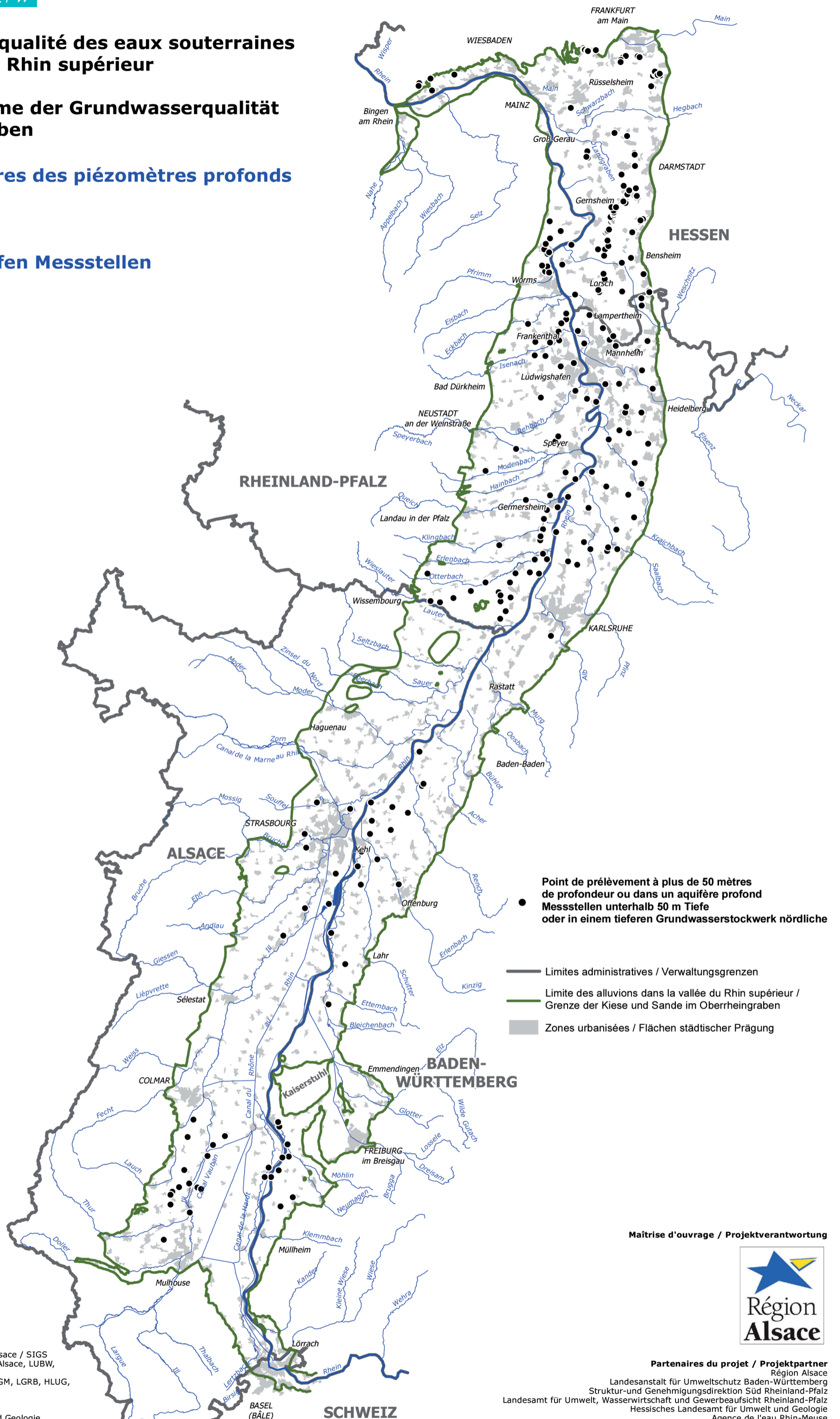
Inventaire de la qualité des eaux souterraines dans la vallée du Rhin supérieur

Bestandsaufnahme der Grundwasserqualität im Oberrheingraben

Réseau de mesures des piézomètres profonds

2009

Messnetz der tiefen Messstellen



● Point de prélèvement à plus de 50 mètres de profondeur ou dans un aquifère profond
 ● Messstellen unterhalb 50 m Tiefe oder in einem tieferen Grundwasserstockwerk nördliche

- Limites administratives / Verwaltungsgrenzen
- Limite des alluvions dans la vallée du Rhin supérieur / Grenze der Kiese und Sande im Oberrheingraben
- Zones urbanisées / Flächen städtischer Prägung

Maitrise d'ouvrage / Projektverantwortung

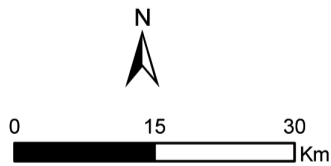


Partenaires du projet / Projektpartner

- Région Alsace
- Landesanstalt für Umweltschutz Baden-Württemberg
- Struktur- und Genehmigungsdirektion Süd Rheinland-Pfalz
- Landesamt für Umwelt, Wasserwirtschaft und Gewerbeaufsicht Rheinland-Pfalz
- Hessisches Landesamt für Umwelt und Geologie
- Agence de l'eau Rhin-Meuse
- BRGM
- Kantone Basel-Stadt und Basel-Landschaft

Assistance technique / Durchführung

Association pour la PROtection de la Nappe phréatique de la plaine d'Alsace



Conception / Gestaltung : APRONA
 Réalisation / Bearbeitung : Région Alsace / SIGS
 Données / Datengrundlage : Région Alsace, LUBW, LUWG, HLUG, BS/BL
 Hydrogéologie / Hydrogeologie : BRGM, LGRB, HLUG, LGB
 Fond de carte / Kartengrundlage :
 © IGN BD Carto / BD Carthage
 © Hessisches Landesamt für Umwelt und Geologie
 © LUBW, LGL
 © Landesamt für Umwelt, Wasserwirtschaft und Gewerbeaufsicht
 GG25 © swisstopo

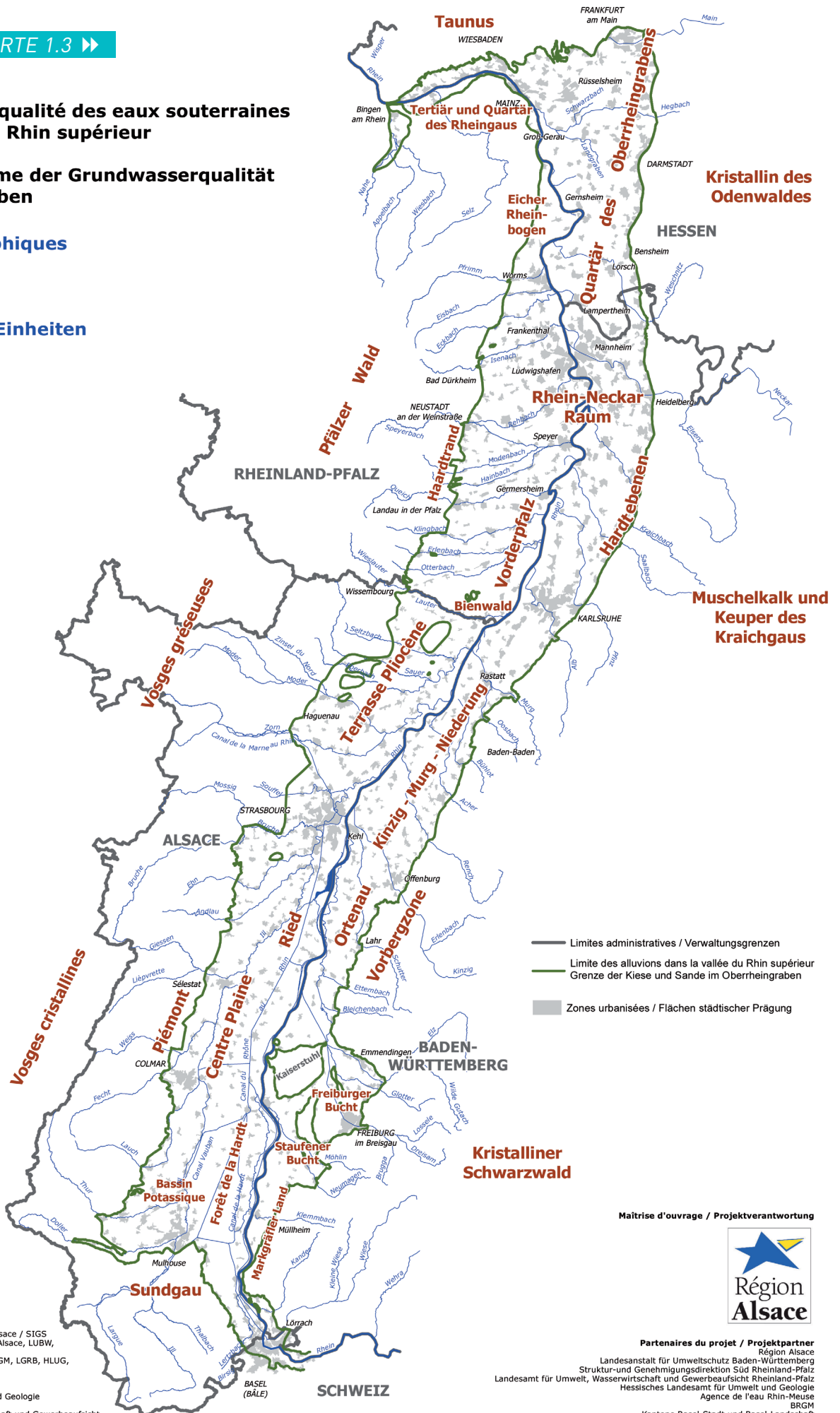
Inventaire de la qualité des eaux souterraines dans la vallée du Rhin supérieur

Bestandsaufnahme der Grundwasserqualität im Oberrheingraben

Régions Géographiques

2009

Naturräumliche Einheiten



Conception / Gestaltung : APRONA
 Réalisation / Bearbeitung : Région Alsace / SIGS
 Données / Datengrundlage : Région Alsace, LUBW, LUWG, HLUG, BS/BL
 Hydrogéologie / Hydrogeologie : BRGM, LGRB, HLUG, LGB
 Fond de carte / Kartengrundlage :
 © IGN BD Cartho / BD Carthage
 © Hessisches Landesamt für Umwelt und Geologie
 © LUBW, LGL
 © Landesamt für Umwelt, Wasserwirtschaft und Gewerbeaufsicht GG25 © swisstopo
 Juin / Juni 2012

— Limites administratives / Verwaltungsgrenzen
 — Limite des alluvions dans la vallée du Rhin supérieur
 — Grenze der Kiese und Sande im Oberrheingraben
 ■ ZONES urbanisées / Flächen städtischer Prägung

Maîtrise d'ouvrage / Projektverantwortung

Partenaires du projet / Projektpartner
 Région Alsace
 Landesanstalt für Umweltschutz Baden-Württemberg
 Struktur- und Genehmigungsdirektion Süd Rheinland-Pfalz
 Landesamt für Umwelt, Wasserwirtschaft und Gewerbeaufsicht Rheinland-Pfalz
 Hessisches Landesamt für Umwelt und Geologie
 Agence de l'eau Rhin-Meuse
 BRGM
 Kantone Basel-Stadt und Basel-Landschaft
 Assistance technique / Durchführung
 Association pour la PROtection de la Nappe phréatique de la plaine d'Alsace

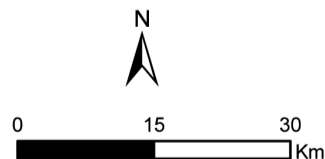
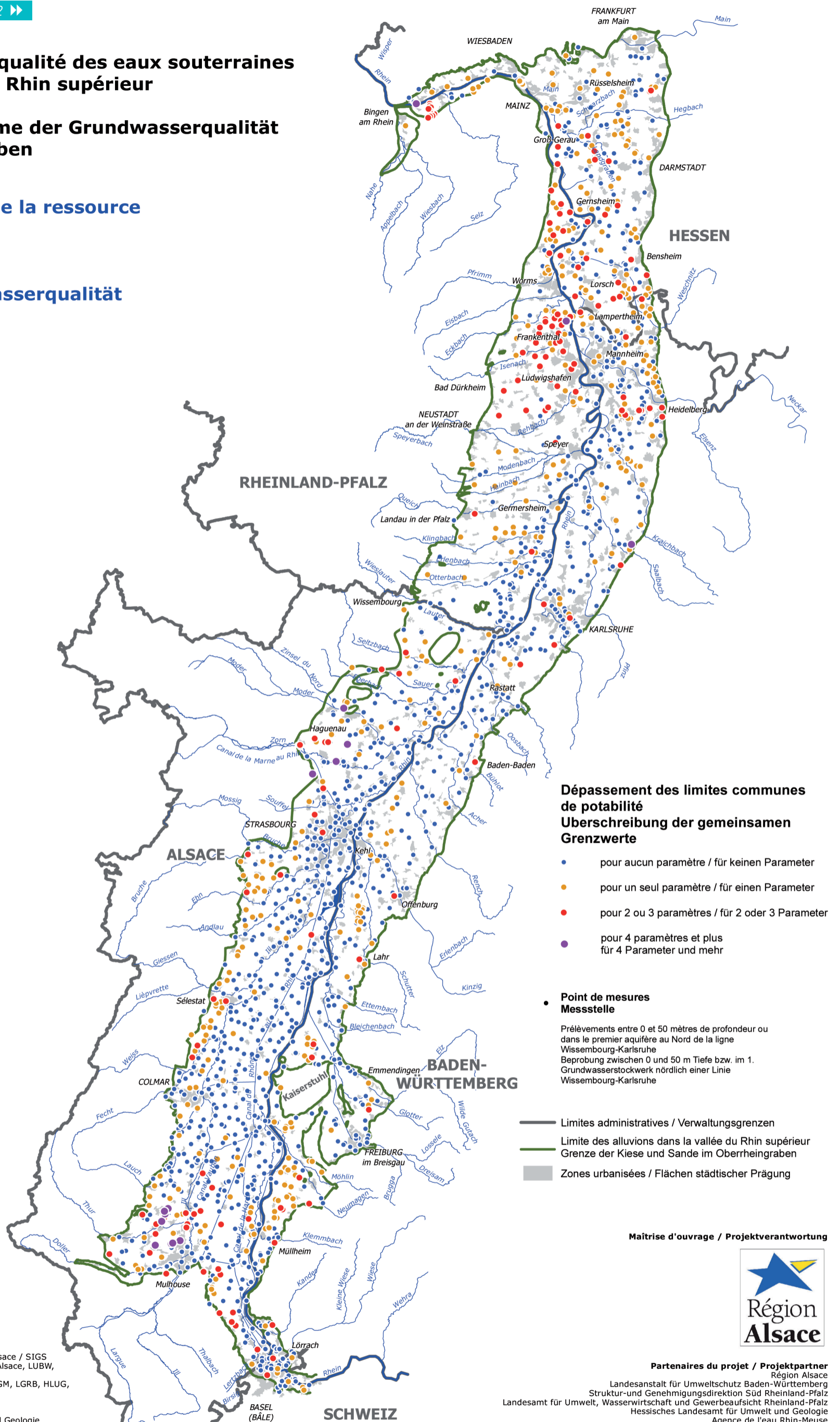
Inventaire de la qualité des eaux souterraines dans la vallée du Rhin supérieur

Bestandsaufnahme der Grundwasserqualität im Oberrheingraben

Qualité globale de la ressource

2009

Globale Grundwasserqualität



Conception / Gestaltung : APRONA
Réalisation / Bearbeitung : Région Alsace / SIGS
Données / Datengrundlage : Région Alsace, LUBW, LUWG, HLUG, BS/BL
Hydrogéologie / Hydrogeologie : BRGM, LGRB, HLUG, LGB
Fond de carte / Kartengrundlage :
 © IGN BD Carto / BD Carthage
 © Hessisches Landesamt für Umwelt und Geologie
 © LUBW, LGL
 © Landesamt für Umwelt, Wasserwirtschaft und Gewerbeaufsicht GG25 © swisstopo

Juin / Juni 2012

Maîtrise d'ouvrage / Projektverantwortung



Partenaires du projet / Projektpartner

- Région Alsace
- Landesanstalt für Umweltschutz Baden-Württemberg
- Struktur- und Genehmigungsdirektion Süd Rheinland-Pfalz
- Landesamt für Umwelt, Wasserwirtschaft und Gewerbeaufsicht Rheinland-Pfalz
- Hessisches Landesamt für Umwelt und Geologie
- Agence de l'eau Rhin-Meuse
- BRGM
- Kantone Basel-Stadt und Basel-Landschaft

Assistance technique / Durchführung

Association pour la PROtection de la Nappe phréatique de la plaine d'Alsace

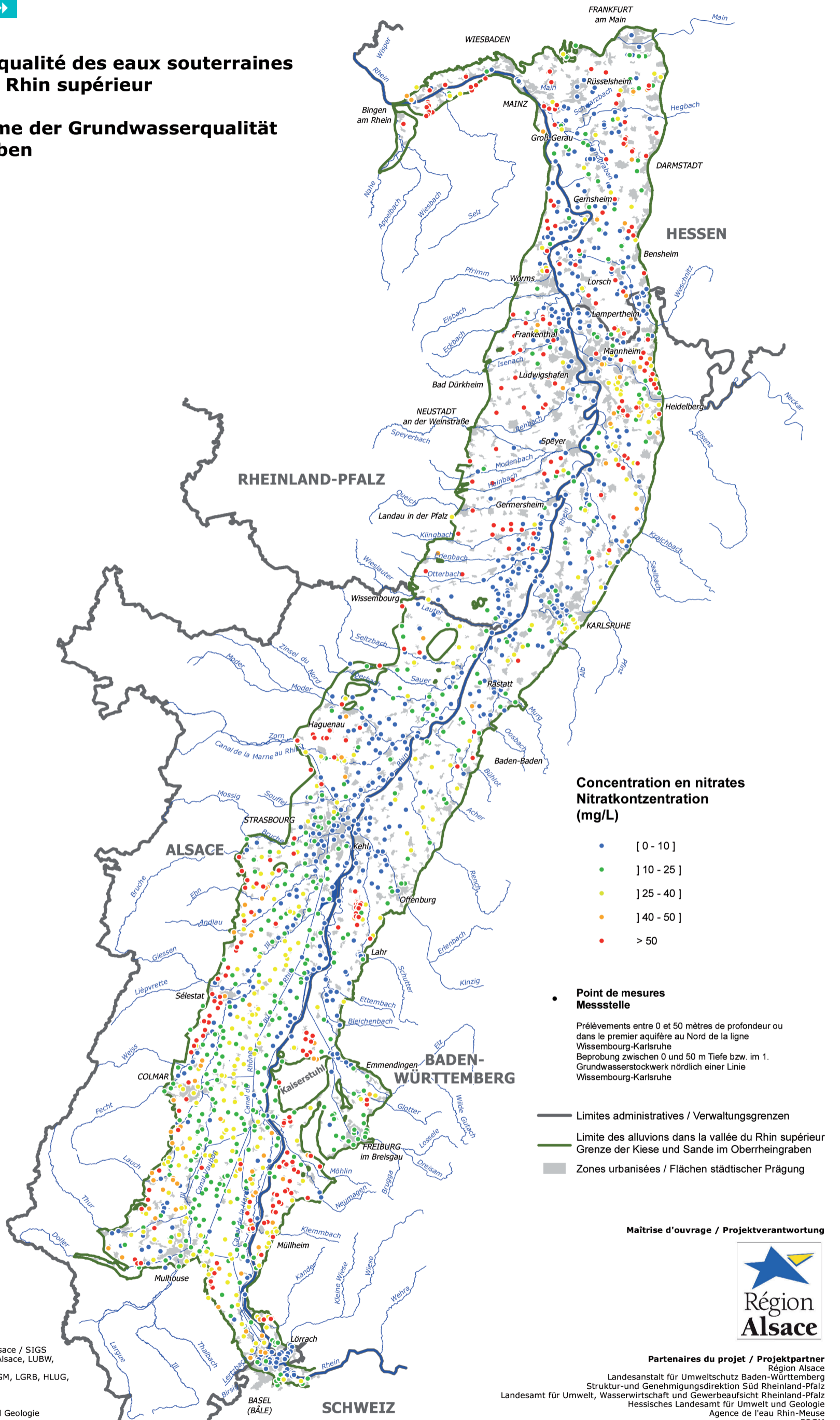
Inventaire de la qualité des eaux souterraines dans la vallée du Rhin supérieur

Bestandsaufnahme der Grundwasserqualität im Oberrheingraben

Nitrates

2009

Nitrat



Concentration en nitrates Nitratkonzentration (mg/L)

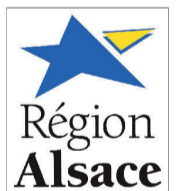
- [0 - 10]
-] 10 - 25]
-] 25 - 40]
-] 40 - 50]
- > 50

● Point de mesures Messstelle

Prélèvements entre 0 et 50 mètres de profondeur ou dans le premier aquifère au Nord de la ligne Wissembourg-Karlsruhe
Beprobung zwischen 0 und 50 m Tiefe bzw. im 1. Grundwasserstockwerk nördlich einer Linie Wissembourg-Karlsruhe

- Limites administratives / Verwaltungsgrenzen
- Limite des alluvions dans la vallée du Rhin supérieur
Grenze der Kiese und Sande im Oberrheingraben
- Zones urbanisées / Flächen städtischer Prägung

Maitrise d'ouvrage / Projektverantwortung



Partenaires du projet / Projektpartner

- Région Alsace
- Landesanstalt für Umweltschutz Baden-Württemberg
- Struktur- und Genehmigungsdirektion Süd Rheinland-Pfalz
- Landesamt für Umwelt, Wasserwirtschaft und Gewerbeaufsicht Rheinland-Pfalz
- Hessisches Landesamt für Umwelt und Geologie
- Agence de l'eau Rhin-Meuse
- BRGM
- Kantone Basel-Stadt und Basel-Landschaft

Assistance technique / Durchführung

Association pour la PROtection de la Nappe phréatique de la plaine d'Alsace

Conception / Gestaltung : APRONA
 Réalisation / Bearbeitung : Région Alsace / SIGS
 Données / Datengrundlage : Région Alsace, LUBW, LUWG, HLUG, BS/BL
 Hydrogéologie / Hydrogeologie : BRGM, LGRB, HLUG, LGB
 Fond de carte / Kartengrundlage :
 © IGN BD Carto / BD Carthage
 © Hessisches Landesamt für Umwelt und Geologie
 © LUBW, LGL
 © Landesamt für Umwelt, Wasserwirtschaft und Gewerbeaufsicht GG25 © swisstopo

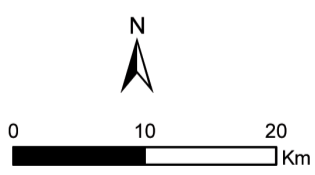
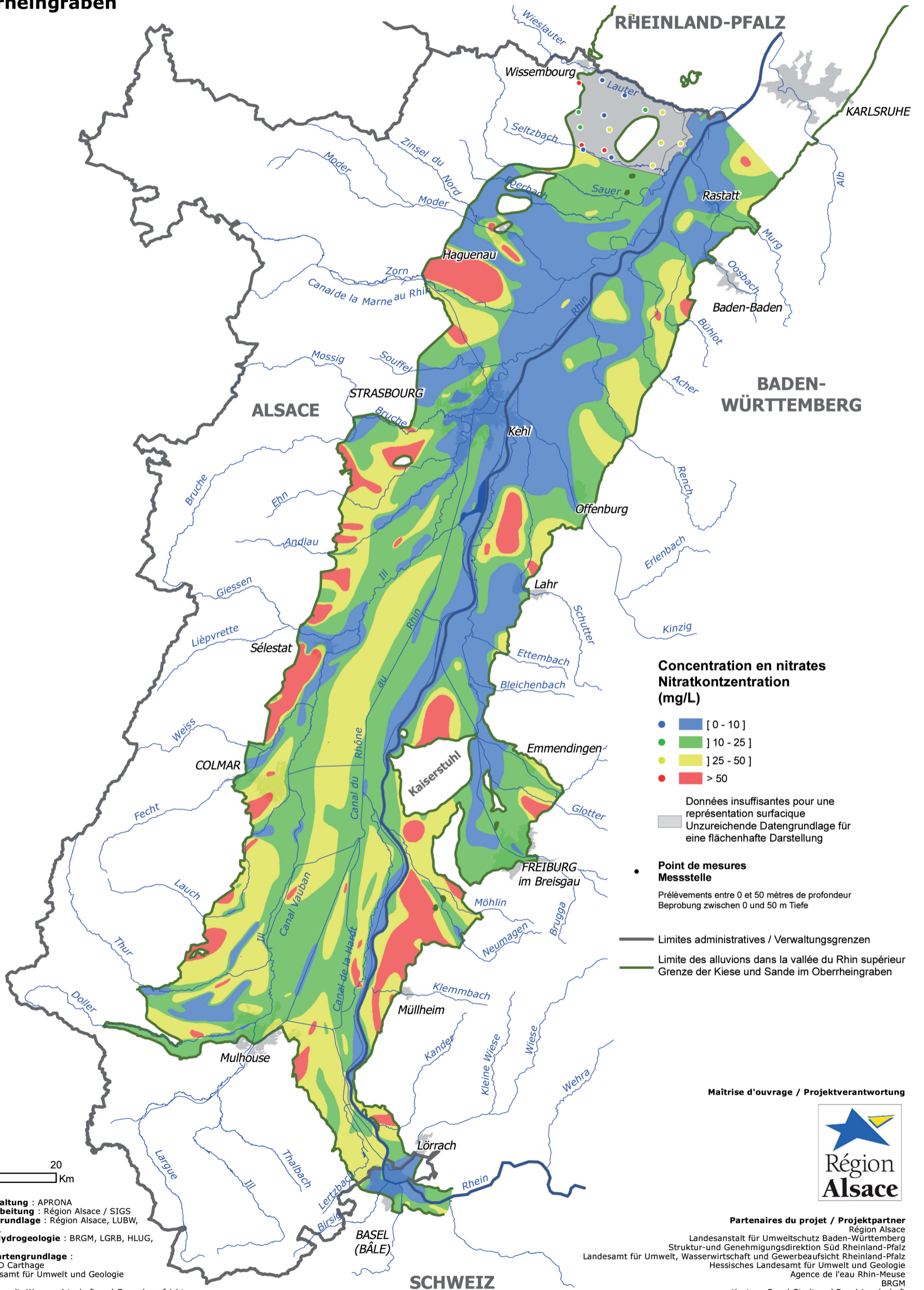
Inventaire de la qualité des eaux souterraines dans la vallée du Rhin supérieur

Bestandsaufnahme der Grundwasserqualität im Oberrheingraben

Nitrates

2009

Nitrat



Conception / Gestaltung : APRONA
 Réalisation / Bearbeitung : Région Alsace / SIGS
 Données / Datengrundlage : Région Alsace, LUBW, LUWG, HLUG, BS/BL
 Hydrogéologie / Hydrogeologie : BRGM, LGRB, HLUG, LGB
 Fond de carte / Kartengrundlage :
 © IGN BD Carto / BD Carthage
 © Hessisches Landesamt für Umwelt und Geologie
 © LUBW, LGL
 © Landesamt für Umwelt, Wasserwirtschaft und Gewerbeaufsicht
 GG25 © swisstopo

Juin / Juni 2012

Maitrise d'ouvrage / Projektverantwortung



Partenaires du projet / Projektpartner
 Région Alsace
 Landesanstalt für Umweltschutz Baden-Württemberg
 Struktur- und Genehmigungsdirektion Süd Rheinland-Pfalz
 Landesamt für Umwelt, Wasserwirtschaft und Gewerbeaufsicht Rheinland-Pfalz
 Hessisches Landesamt für Umwelt und Geologie
 Agence de l'eau Rhin-Meuse
 BRGM
 Kantone Basel-Stadt und Basel-Landschaft

Assistance technique / Durchführung
 Association pour la PROtection de la Nappe phréatique de la plaine d'Alsace

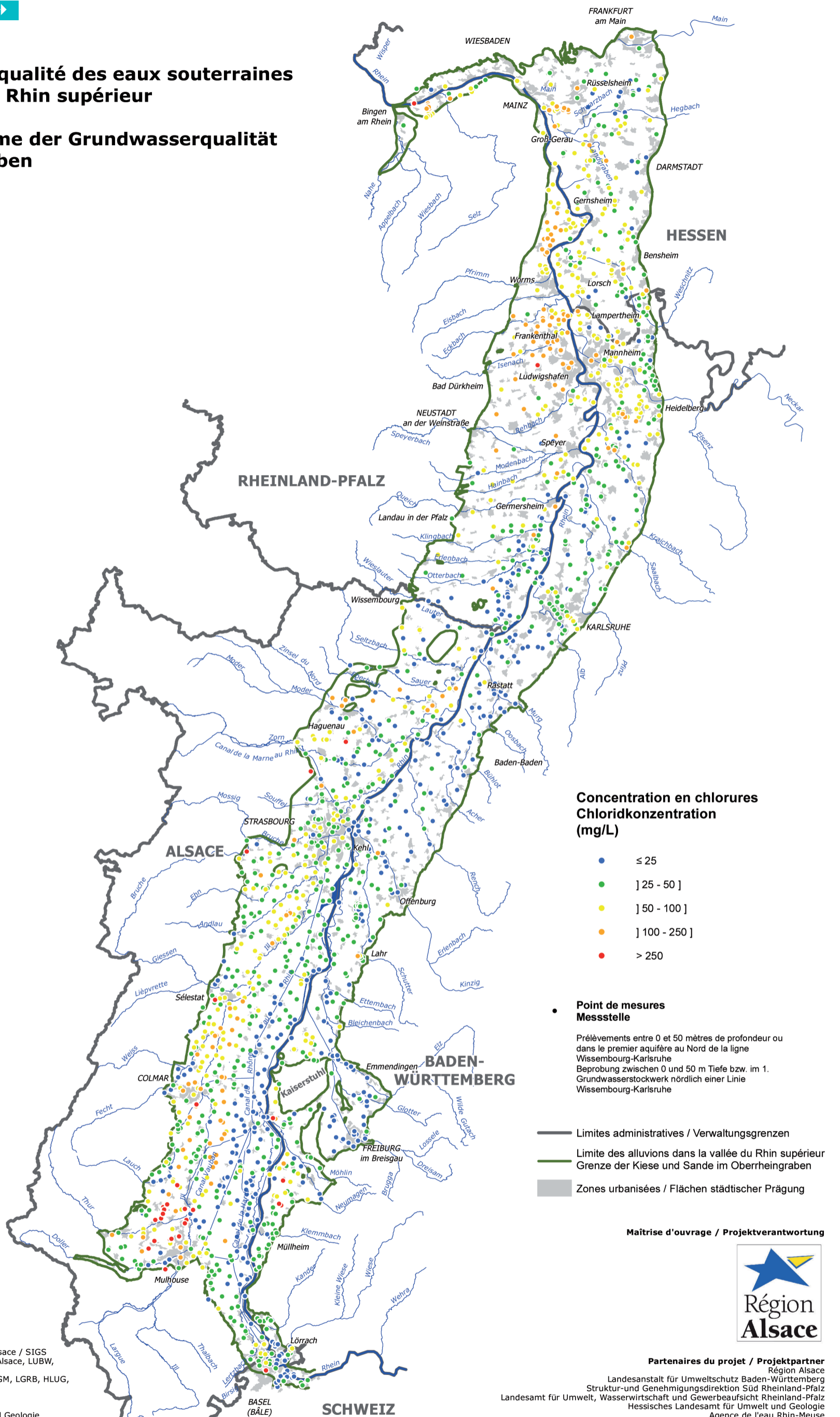
Inventaire de la qualité des eaux souterraines dans la vallée du Rhin supérieur

Bestandsaufnahme der Grundwasserqualität im Oberrheingraben

Chlorures

2009

Chlorid



Conception / Gestaltung : APRONA
 Réalisation / Bearbeitung : Région Alsace / SIGS
 Données / Datengrundlage : Région Alsace, LUBW, LUWG, HLUG, BS/BL
 Hydrogéologie / Hydrogeologie : BRGM, LGRB, HLUG, LGB
 Fond de carte / Kartengrundlage :
 © IGN BD Carto / BD Carthage
 © Hessisches Landesamt für Umwelt und Geologie
 © LUBW, LGL
 © Landesamt für Umwelt, Wasserwirtschaft und Gewerbeaufsicht GG25 © swisstopo

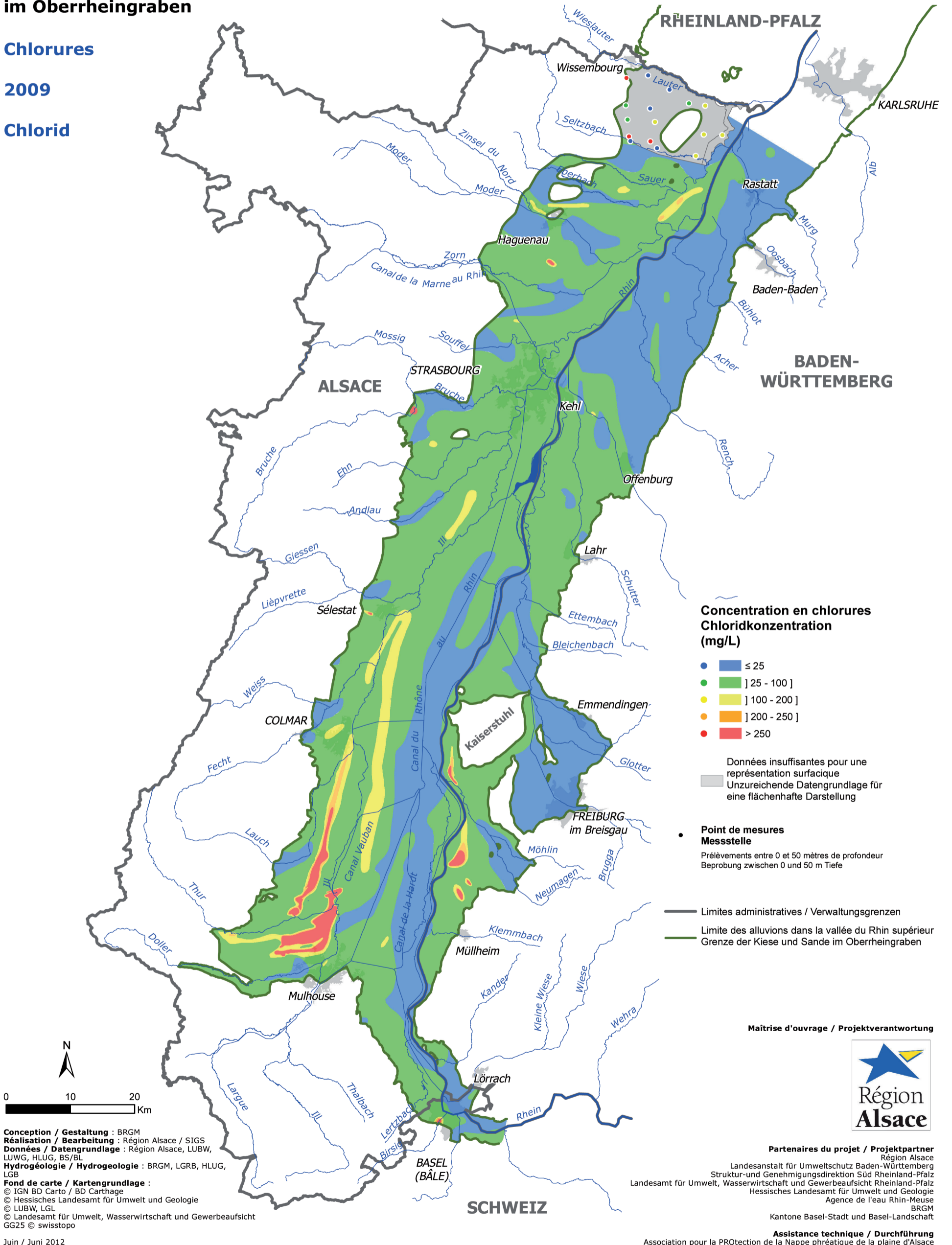
Inventaire de la qualité des eaux souterraines dans la vallée du Rhin supérieur

Bestandsaufnahme der Grundwasserqualität im Oberrheingraben

Chlorures

2009

Chlorid



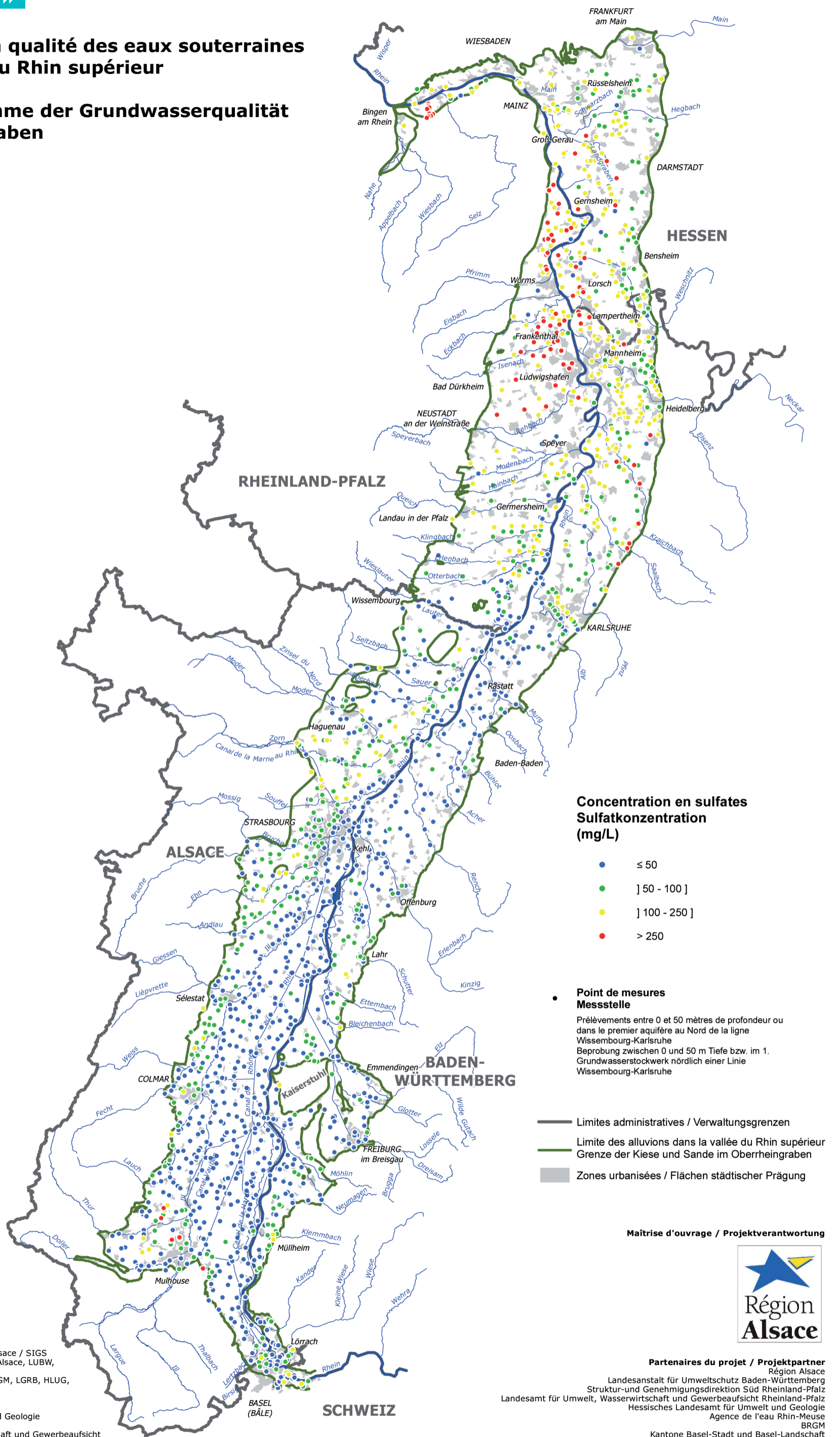
Inventaire de la qualité des eaux souterraines dans la vallée du Rhin supérieur

Bestandsaufnahme der Grundwasserqualität im Oberrheingraben

Sulfates

2009

Sulfat



Conception / Gestaltung : APRONA
 Réalisation / Bearbeitung : Région Alsace / SIGS
 Données / Datengrundlage : Région Alsace, LUBW, LUWG, HLUG, BS/BL
 Hydrogéologie / Hydrogeologie : BRGM, LGRB, HLUG, LGB
 Fond de carte / Kartengrundlage :
 © IGN BD Carto / BD Carthage
 © Hessisches Landesamt für Umwelt und Geologie
 © LUBW, LGL
 © Landesamt für Umwelt, Wasserwirtschaft und Gewerbeaufsicht GG25 © swisstopo

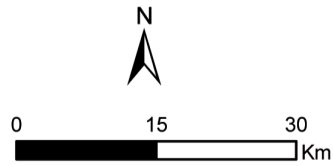
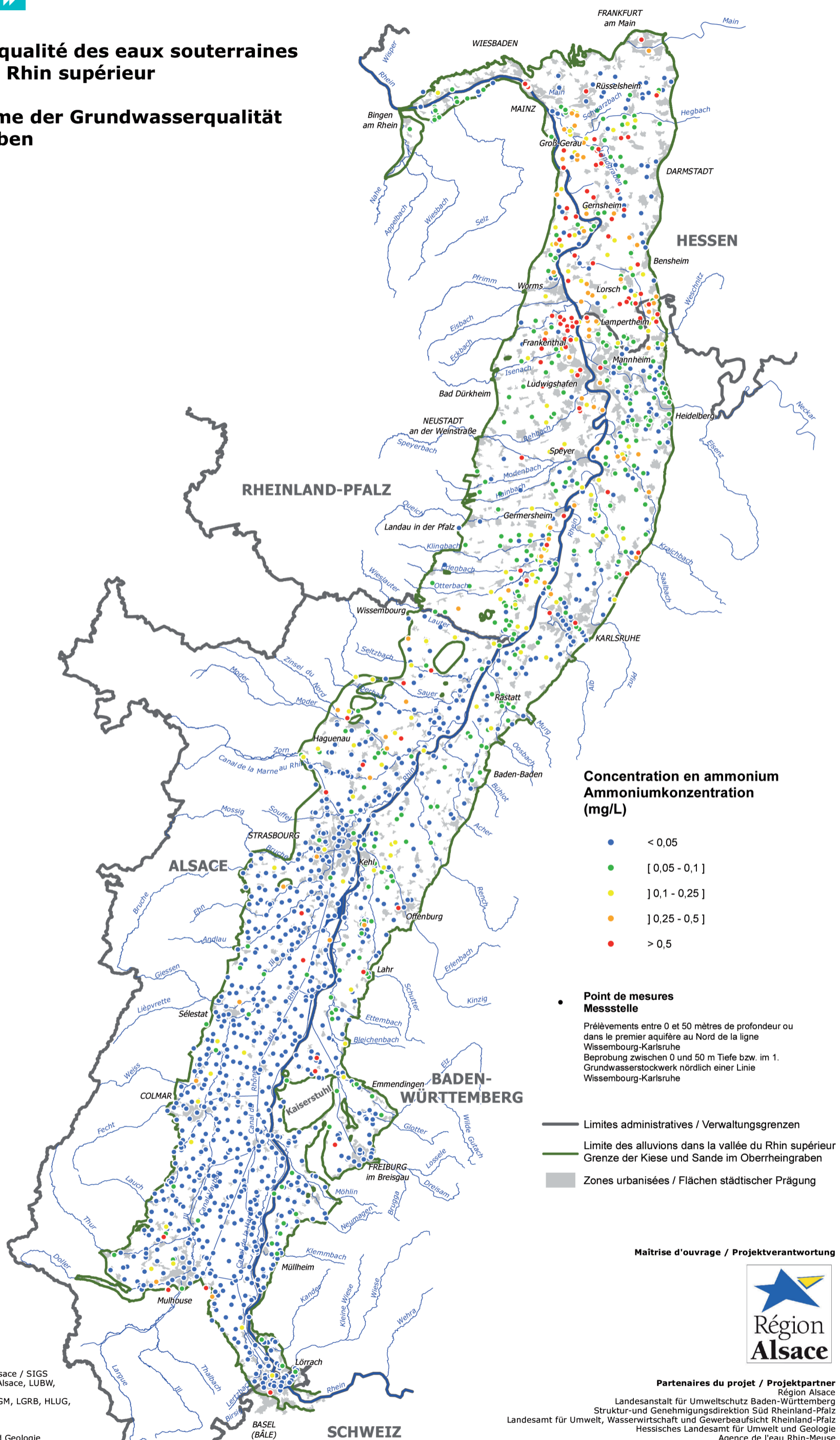
Inventaire de la qualité des eaux souterraines dans la vallée du Rhin supérieur

Bestandsaufnahme der Grundwasserqualität im Oberrheingraben

Ammonium

2009

Ammonium



Conception / Gestaltung : APRONA
 Réalisation / Bearbeitung : Région Alsace / SIGS
 Données / Datengrundlage : Région Alsace, LUBW, LUWG, HLUG, BS/BL
 Hydrogéologie / Hydrogeologie : BRGM, LGRB, HLUG, LGB
 Fond de carte / Kartengrundlage :
 © IGN BD Carto / BD Carthage
 © Hessisches Landesamt für Umwelt und Geologie
 © LUBW, LGL
 © Landesamt für Umwelt, Wasserwirtschaft und Gewerbeaufsicht GG25 © swisstopo

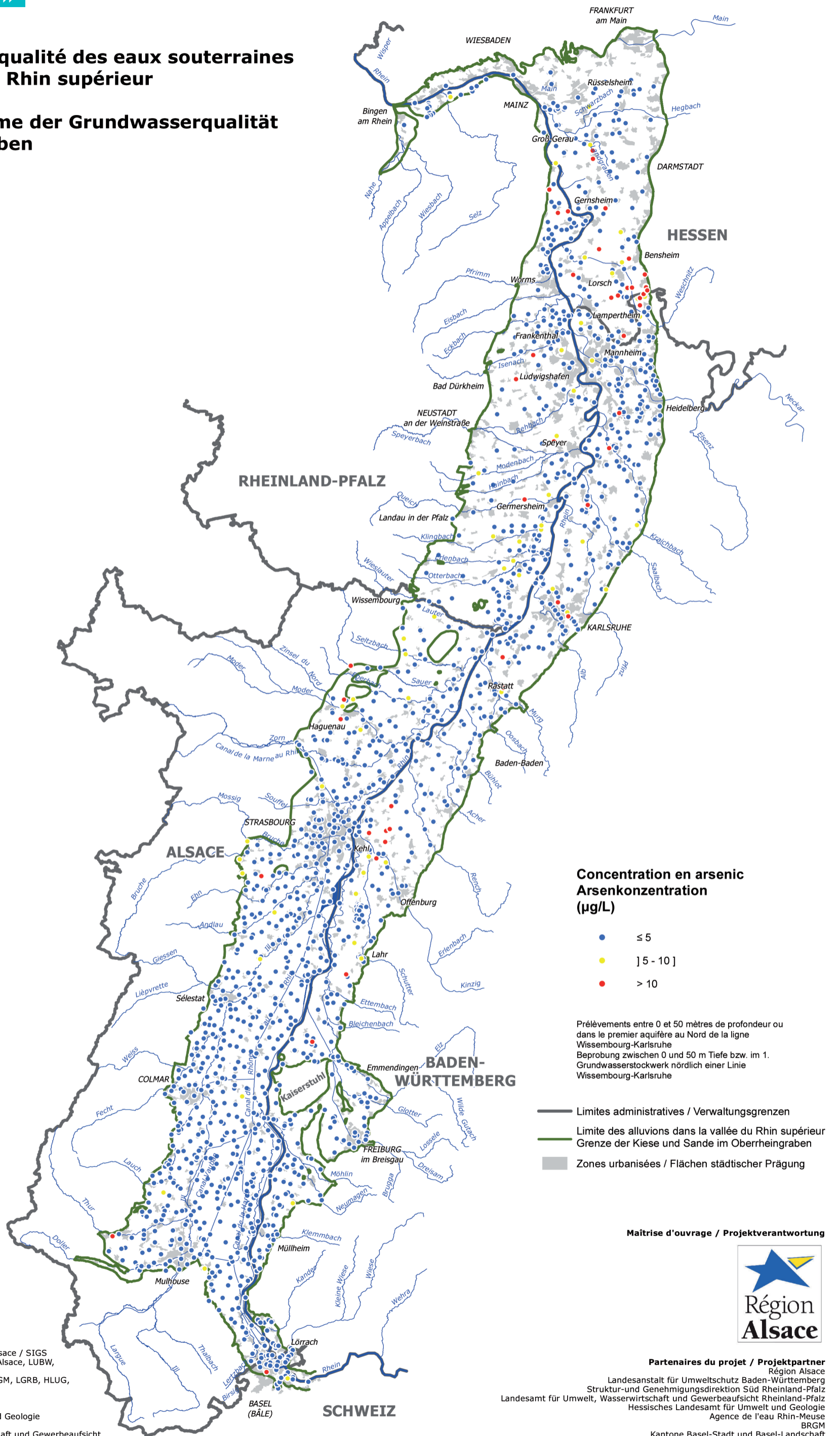
Inventaire de la qualité des eaux souterraines dans la vallée du Rhin supérieur

Bestandsaufnahme der Grundwasserqualität im Oberrheingraben

Arsenic

2009

Arsen



Conception / Gestaltung : APRONA
 Réalisation / Bearbeitung : Région Alsace / SIGS
 Données / Datengrundlage : Région Alsace, LUBW, LUWG, HLUG, BS/BL
 Hydrogéologie / Hydrogeologie : BRGM, LGRB, HLUG, LGB
 Fond de carte / Kartengrundlage :
 © IGN BD Carto / BD Carthage
 © Hessisches Landesamt für Umwelt und Geologie
 © LUBW, LGL
 © Landesamt für Umwelt, Wasserwirtschaft und Gewerbeaufsicht GG25 © swisstopo

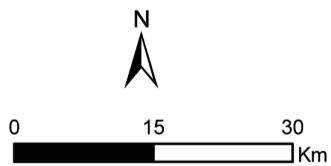
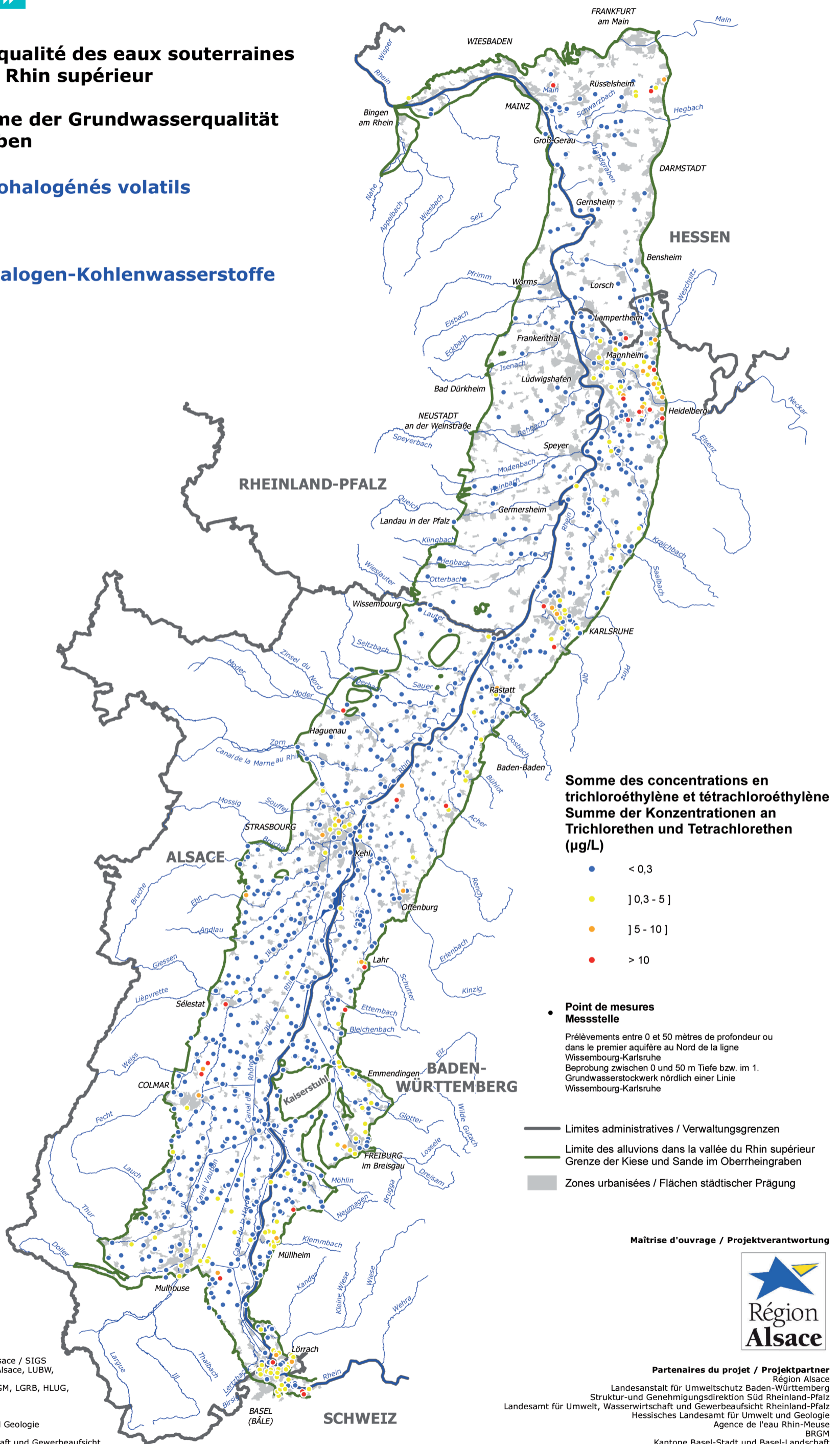
Inventaire de la qualité des eaux souterraines dans la vallée du Rhin supérieur

Bestandsaufnahme der Grundwasserqualität im Oberrheingraben

Composés organohalogénés volatils

2009

Leichtflüchtige Halogen-Kohlenwasserstoffe



Conception / Gestaltung : APRONA
 Réalisation / Bearbeitung : Région Alsace / SIGS
 Données / Datengrundlage : Région Alsace, LUBW, LUWG, HLUG, BS/BL
 Hydrogéologie / Hydrogeologie : BRGM, LGRB, HLUG, LGB
 Fond de carte / Kartengrundlage :
 © IGN BD Carto / BD Carthage
 © Hessisches Landesamt für Umwelt und Geologie
 © LUBW, LGL
 © Landesamt für Umwelt, Wasserwirtschaft und Gewerbeaufsicht
 GG25 © swisstopo

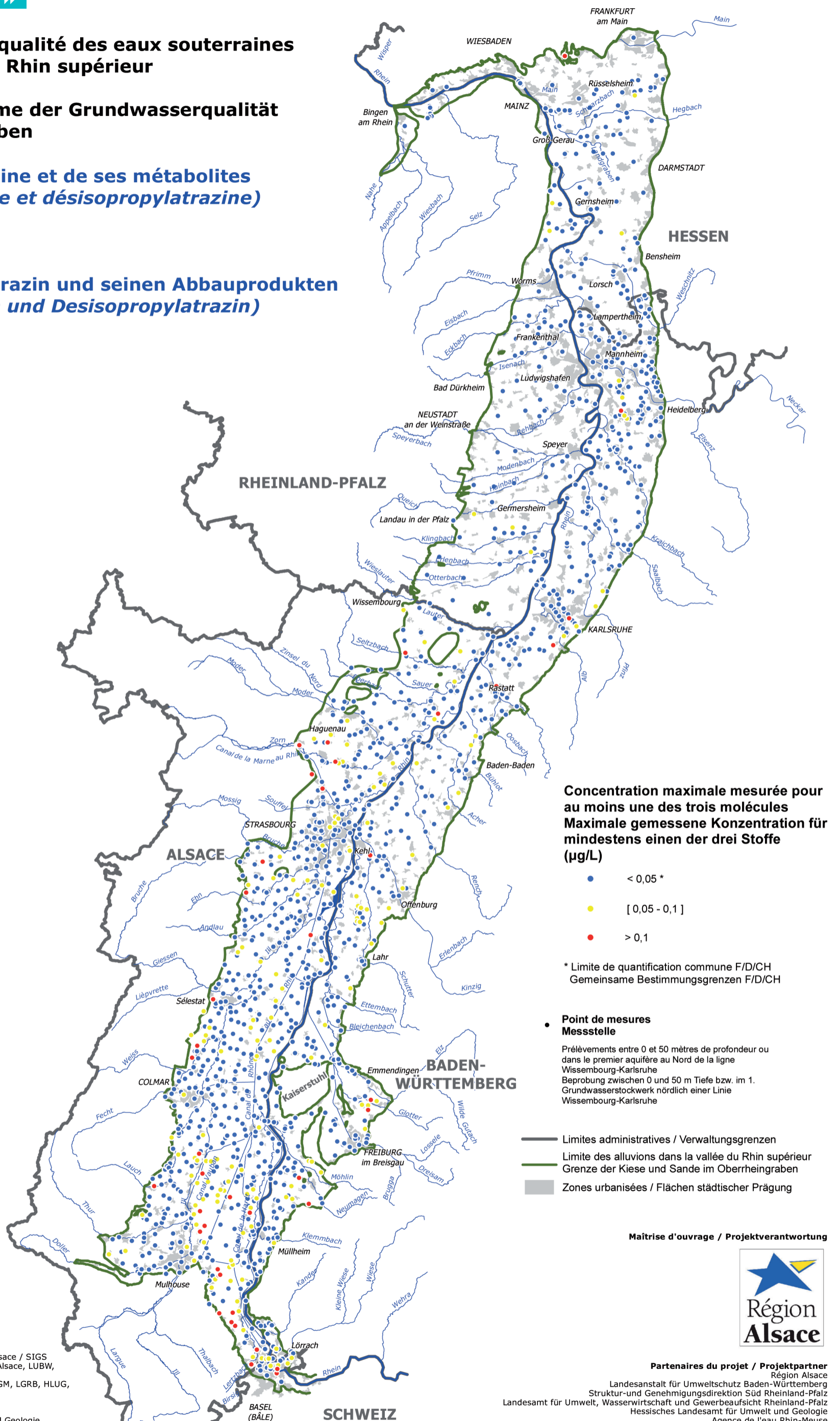
Inventaire de la qualité des eaux souterraines dans la vallée du Rhin supérieur

Bestandsaufnahme der Grundwasserqualität im Oberrheingraben

Présence d'atrazine et de ses métabolites (déséthylatrazine et désisopropylatrazine)

2009

Nachweis von Atrazin und seinen Abbauprodukten (Desethylatrazin und Desisopropylatrazin)



Concentration maximale mesurée pour au moins une des trois molécules
Maximale gemessene Konzentration für mindestens einen der drei Stoffe
(µg/L)

- < 0,05 *
- [0,05 - 0,1]
- > 0,1

* Limite de quantification commune F/D/CH
 Gemeinsame Bestimmungsgrenzen F/D/CH

Point de mesures
Messstelle

Prélèvements entre 0 et 50 mètres de profondeur ou dans le premier aquifère au Nord de la ligne Wissembourg-Karlsruhe
 Beprobung zwischen 0 und 50 m Tiefe bzw. im 1. Grundwasserstockwerk nördlich einer Linie Wissembourg-Karlsruhe

- Limites administratives / Verwaltungsgrenzen
- Limite des alluvions dans la vallée du Rhin supérieur
- Grenze der Kiese und Sande im Oberrheingraben
- Zones urbanisées / Flächen städtischer Prägung

Maitrise d'ouvrage / Projektverantwortung

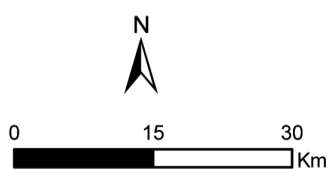


Partenaires du projet / Projektpartner

- Région Alsace
- Landesanstalt für Umweltschutz Baden-Württemberg
- Struktur- und Genehmigungsdirektion Süd Rheinland-Pfalz
- Landesamt für Umwelt, Wasserwirtschaft und Gewerbeaufsicht Rheinland-Pfalz
- Hessisches Landesamt für Umwelt und Geologie
- Agence de l'eau Rhin-Meuse
- BRGM
- Kantone Basel-Stadt und Basel-Landschaft

Assistance technique / Durchführung

Association pour la PROtection de la Nappe phréatique de la plaine d'Alsace



Conception / Gestaltung : APRONA
Réalisation / Bearbeitung : Région Alsace / SIGS
Données / Datengrundlage : Région Alsace, LUBW, LUWG, HLUG, BS/BL
Hydrogéologie / Hydrogeologie : BRGM, LGRB, HLUG, LGB
Fond de carte / Kartengrundlage :
 © IGN BD Carto / BD Carthage
 © Hessisches Landesamt für Umwelt und Geologie
 © LUBW, LGL
 © Landesamt für Umwelt, Wasserwirtschaft und Gewerbeaufsicht GG25 © swisstopo

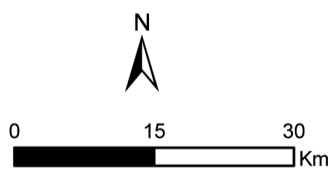
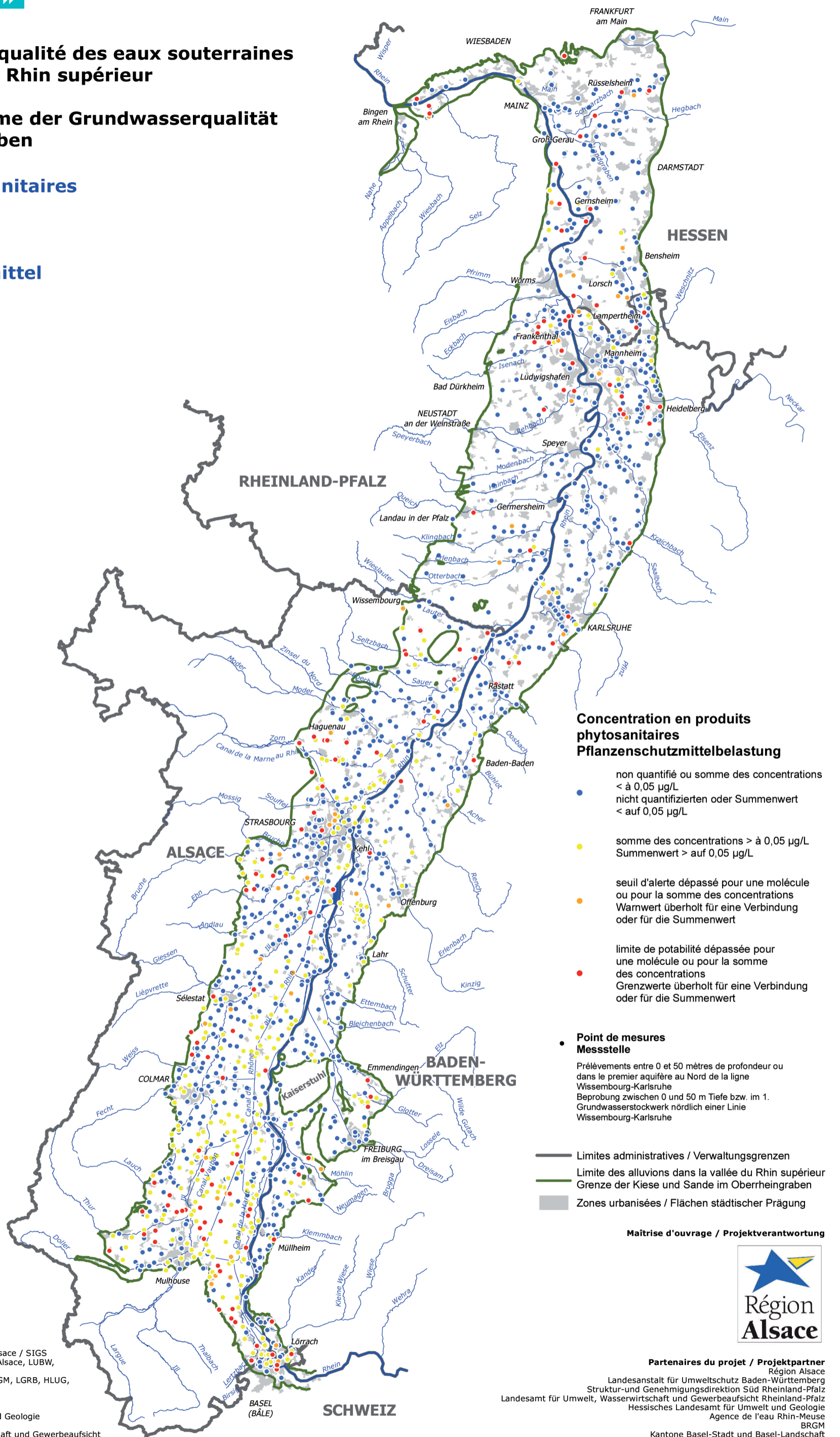
Inventaire de la qualité des eaux souterraines dans la vallée du Rhin supérieur

Bestandsaufnahme der Grundwasserqualität im Oberrheingraben

Produits phytosanitaires

2009

Pflanzenschutzmittel



Conception / Gestaltung : APRONA
 Réalisation / Bearbeitung : Région Alsace / SIGS
 Données / Datengrundlage : Région Alsace, LUBW, LUWG, HLUG, BS/BL
 Hydrogéologie / Hydrogeologie : BRGM, LGRB, HLUG, LGB
 Fond de carte / Kartengrundlage :
 © IGN BD Carto / BD Carthage
 © Hessisches Landesamt für Umwelt und Geologie
 © LUBW, LGL
 © Landesamt für Umwelt, Wasserwirtschaft und Gewerbeaufsicht GG25 © swisstopo

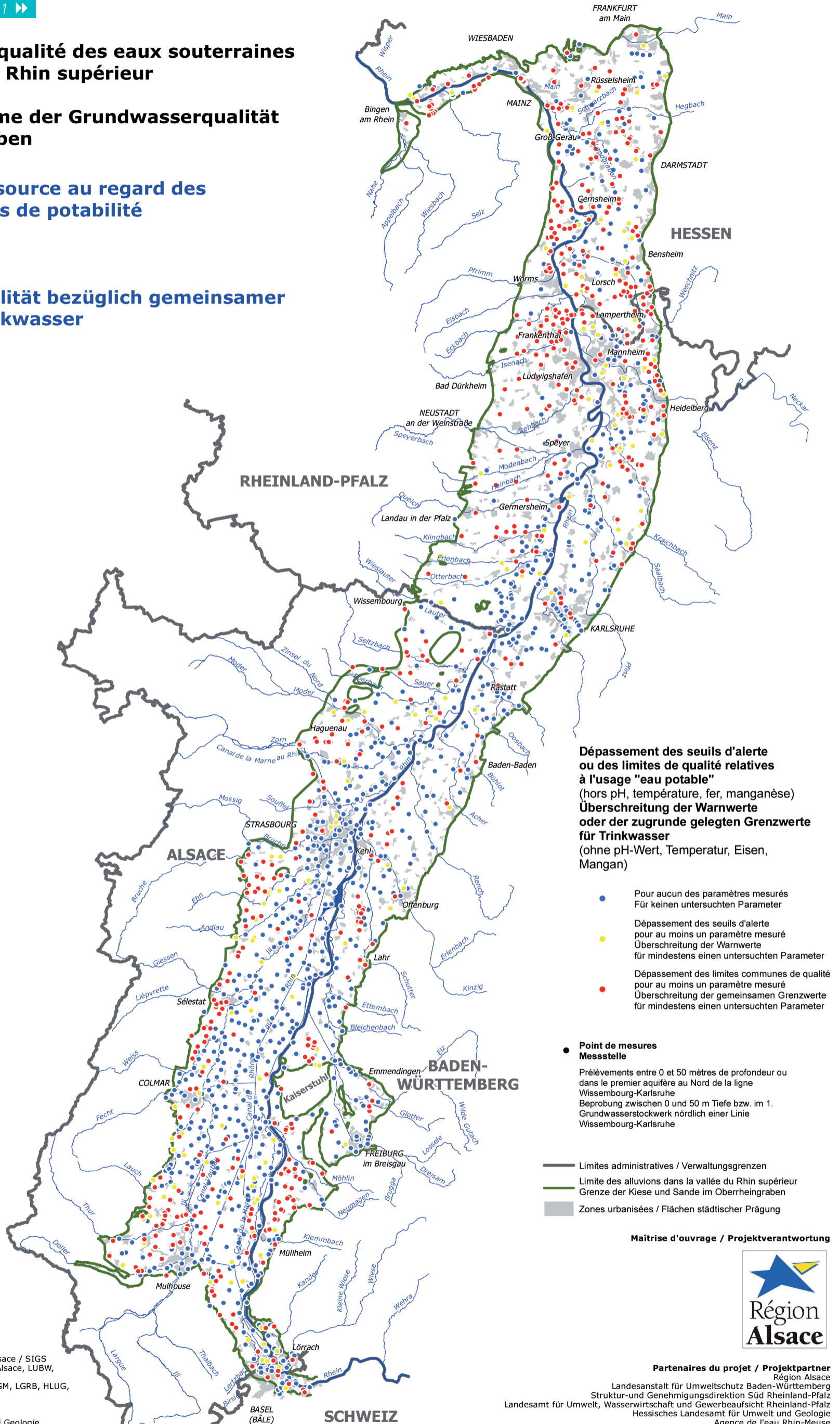
Inventaire de la qualité des eaux souterraines dans la vallée du Rhin supérieur

Bestandsaufnahme der Grundwasserqualität im Oberrheingraben

Qualité de la ressource au regard des critères communs de potabilité

2009

Grundwasserqualität bezüglich gemeinsamer Kriterien für Trinkwasser



Dépassement des seuils d'alerte ou des limites de qualité relatives à l'usage "eau potable"
 (hors pH, température, fer, manganèse)
Überschreitung der Warnwerte oder der zugrunde gelegten Grenzwerte für Trinkwasser
 (ohne pH-Wert, Temperatur, Eisen, Mangan)

- Pour aucun des paramètres mesurés
Für keinen untersuchten Parameter
- Dépassement des seuils d'alerte pour au moins un paramètre mesuré
Überschreitung der Warnwerte für mindestens einen untersuchten Parameter
- Dépassement des limites communes de qualité pour au moins un paramètre mesuré
Überschreitung der gemeinsamen Grenzwerte für mindestens einen untersuchten Parameter

● **Point de mesures / Messstelle**
 Prélèvements entre 0 et 50 mètres de profondeur ou dans le premier aquifère au Nord de la ligne Wissembourg-Karlsruhe
 Beprobung zwischen 0 und 50 m Tiefe bzw. im 1. Grundwasserstockwerk nördlich einer Linie Wissembourg-Karlsruhe

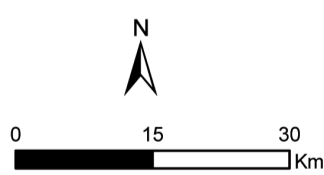
- Limites administratives / Verwaltungsgrenzen
- Limite des alluvions dans la vallée du Rhin supérieur
Grenze der Kiese und Sande im Oberrheingraben
- Zones urbanisées / Flächen städtischer Prägung

Maitrise d'ouvrage / Projektverantwortung



Partenaires du projet / Projektpartner
 Région Alsace
 Landesanstalt für Umweltschutz Baden-Württemberg
 Struktur- und Genehmigungsdirektion Süd Rheinland-Pfalz
 Landesamt für Umwelt, Wasserwirtschaft und Gewerbeaufsicht Rheinland-Pfalz
 Hessisches Landesamt für Umwelt und Geologie
 Agence de l'eau Rhin-Meuse
 BRGM
 Kantone Basel-Stadt und Basel-Landschaft

Assistance technique / Durchführung
 Association pour la PROtection de la Nappe phréatique de la plaine d'Alsace



Conception / Gestaltung : APRONA
Réalisation / Bearbeitung : Région Alsace / SIGS
Données / Datengrundlage : Région Alsace, LUBW, LUWG, HLUG, BS/BL
Hydrogéologie / Hydrogeologie : BRGM, LGRB, HLUG, LGB
Fond de carte / Kartengrundlage :
 © IGN BD Carto / BD Carthage
 © Hessisches Landesamt für Umwelt und Geologie
 © LUBW, LGL
 © Landesamt für Umwelt, Wasserwirtschaft und Gewerbeaufsicht
 GG25 © swisstopo




Inventaire de la qualité des eaux souterraines dans la vallée du Rhin supérieur

Bestandsaufnahme der Grundwasserqualität im Oberrheingraben







Résidus médicamenteux en Alsace


2009-2011

Arzneimittelrücksand im Elsass

-  Point de prélèvement - mesures 2009
-  Point de prélèvement - mesures 2011
-  Point de prélèvement - aucune mesure réalisée

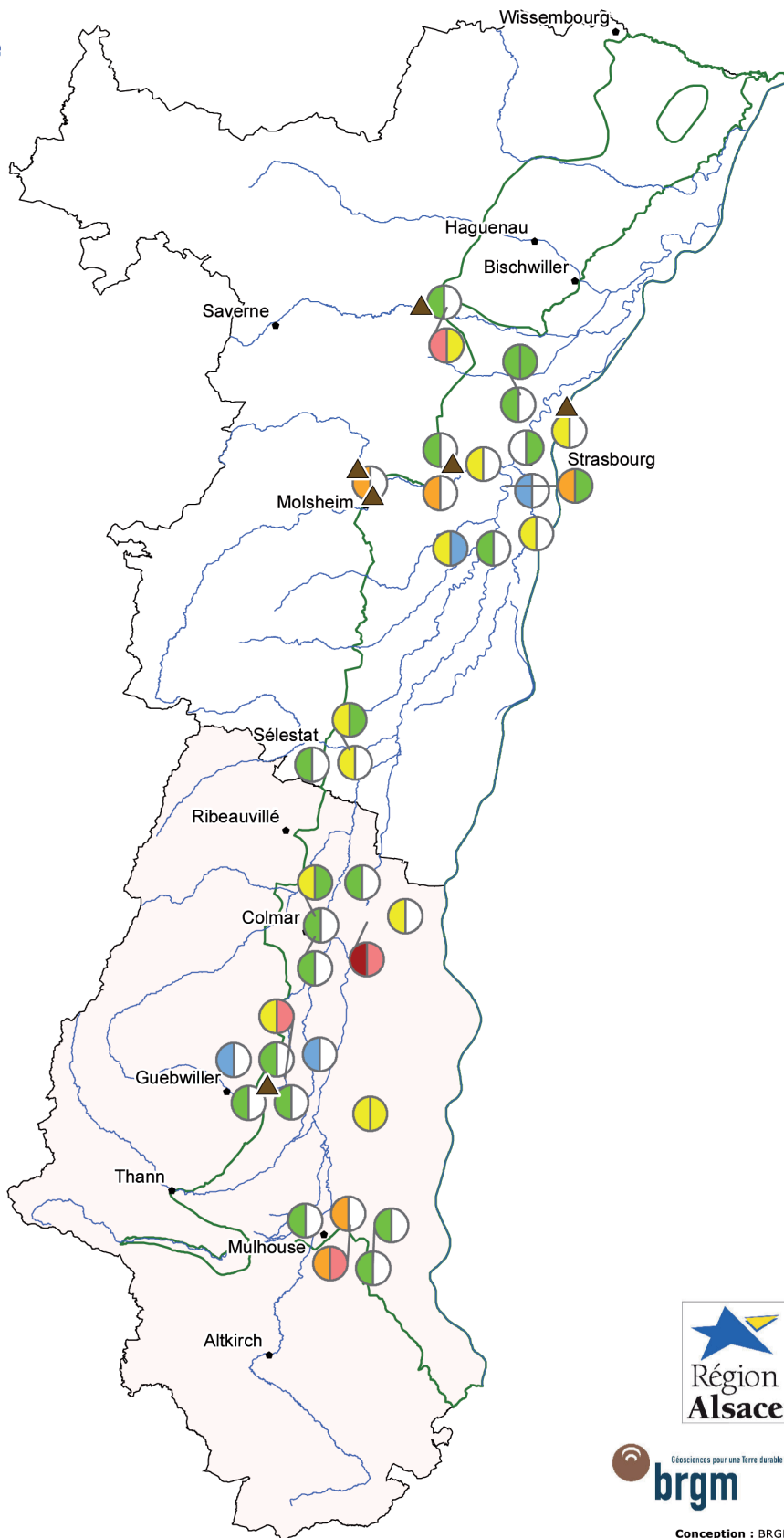
Nombre de molécules quantifiées Anzahl der quantifizierbare Stoffe

-  0
-  1
-  2
-  3
-  4
-  5

 Rejet de station d'épuration

 Rivière principale

 Nappe d'Alsace



0 10 20
Km



Conception : BRGM
Réalisation : Région Alsace / SIGS
Données : Région Alsace, BRGM
Août 2012